

Zusammen sind wir weniger allein!



Aktiv leben mit (Früh-) Demenz



Unser Ziel ist es, Menschen mit (Früh-)Demenz und ihren Angehörigen in unserer Region Perspektiven zu geben. Wir möchten, dass sie weiter aktiv und mit Freude am Leben teilnehmen können. Dafür engagieren wir uns.

Gemeinsam geht's!

Mit unserem Aktivitätsprogramm „Zusammen sind wir weniger allein!“ sind wir inzwischen weit über unsere Region hinaus ein Vorbild für andere.



Auszeichnungen

- NEF (Network of European Foundations) – EFID Award 2012 Auszeichnung der European Foundations' Initiative on Dementia für beispielhafte Vorgehensweisen, die Menschen mit Demenz und ihren Familien dabei helfen, gut zu leben und aktiv an ihrer lokalen Gemeinschaft teilzuhaben
- E.ON Weser Westfalen – »Radtouren für Menschen mit Demenz« „Herausragendes Leuchtturmprojekt 2011 für bürgerschaftliches Engagement“ (Preis für unseren Kooperationspartner ADFC Kreisverband Minden-Lübbecke e.V.)
- Hertie-Stiftung – Preis für Engagement und Selbsthilfe 2010

Ansprechpartner

Aktiv leben mit (Früh-) Demenz
Hartmut Schilling
Tel. 0571 – 648 35 46
schilling@leben-mit-demenz.info

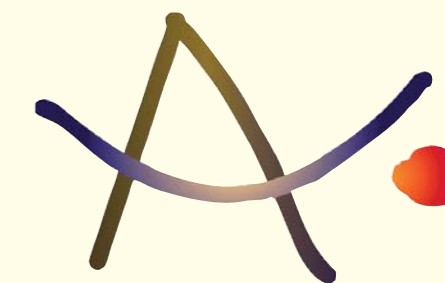
Leben mit Demenz

Alzheimergesellschaft
Kreis Minden-Lübbecke e.V.
Goethestr. 42, 32427 Minden
Tel. 0571 - 974 29 69
Fax 0571 - 974 29 68
www.leben-mit-demenz.info
post@leben-mit-demenz.info
Dr. phil. Harriet Heier
1. Vorsitzende
Christina Gerhardt
2. Vorsitzende
Dr. med. Alexander Hemmersbach
3. Vorsitzender

Leben mit Demenz

Alzheimergesellschaft
Kreis Minden-Lübbecke e.V.
Goethestr. 42

32427 Minden



Leben mit Demenz

Alzheimergesellschaft
Kreis Minden-Lübbecke e.V.
www.leben-mit-demenz.info



Gemeinsam bewegen
Sport treiben | Paddeln | Rad fahren | Spazieren gehen

Gemeinsam reden
Gesprächskreis | Kaffeerunden | Info-Veranstaltungen

Gemeinsam unterwegs sein
Ausflüge | Betriebe besichtigen | Museen besuchen

Gemeinsam kreativ sein
Bildhauerei | Kochen | Malen | Singen | Schmieden

Perspektiven fördern

Zuwendungen von Stiftungen für Pilotprojekte sowie Förderpreisgelder stellen bislang die finanzielle Grundlage der Arbeit im Bereich Frühdemenz dar. Hinzu kommen Eigenanteile der Familien.

Damit „Aktiv leben mit (Früh-)Demenz“ in unserer Region Alltag werden kann, brauchen wir die finanzielle Unterstützung von Menschen, Institutionen und Unternehmen.

Gemeinsam geht's!

Den Schock der Diagnose überwinden und das Leben neu gestalten.

Mit der Diagnose „Alzheimer“ oder „Demenz“ verändert sich das Leben: das Leben der Betroffenen und das der Angehörigen. Es müssen viele, sehr individuelle und praktische Lösungen gefunden werden. Als besonders hilfreich und entlastend werden Angebote erlebt, die es ermöglichen:

- weiter aktiv am gesellschaftlichen Leben teilzunehmen, soziale Kontakte zu pflegen, Gemeinschaft zu erleben
- die vorhandenen Fähigkeiten zu fördern, sich selbst regelmäßig etwas Gutes zu tun und das große Bedürfnis nach Bewegung zu befriedigen

Perspektiven finden

In enger Zusammenarbeit mit den Betroffenen und Angehörigen und gemeinsam mit zahlreichen lokalen und regionalen Netzwerkpartnern haben wir in den letzten Jahren vielfältige Angebote geschaffen, die der besonderen Lebenssituation der Menschen mit Frühdemenz entsprechen.

Die Bilder vom Wildschnupper-Kochkurs, Waldspaziergang und Radfahren sind im Rahmen eines geplanten Buchprojektes mit dem Fotografen Michael Uhlmann, www.uhlensee.de entstanden.

Ja, ich unterstütze „Aktiv leben mit (Früh-) Demenz“ und spende per Einzugsermächtigung

..... Euro einmalig monatlich vierteljährlich jährlich
Bitte buchen Sie den Betrag von meinem Konto ab:

Bank

Konto BLZ

Name Vorname

PLZ, Ort Straße, Nr.

Datum Unterschrift

Auch über eine Spende per Überweisung oder Dauerauftrag freuen wir uns sehr!

Sparkasse Minden-Lübbecke, Konto: 40 111 866, BLZ: 490 501 01

Bitte ausfüllen, abtrennen und an die umseitige Adresse schicken.

