

Zusammen sind wir weniger allein!

Leben mit der Diagnose Demenz

Mit der Diagnose „Alzheimer“ oder „Demenz“ verändert sich das Leben: das der Betroffenen und das der Angehörigen. Es müssen viele, sehr individuelle und praktische Lösungen gefunden werden. Als besonders hilfreich und entlastend werden von den Kranken und von Angehörigen Angebote erlebt, die es ermöglichen:

- ◆ weiter aktiv am gesellschaftlichen Leben teilzunehmen, soziale Kontakte zu pflegen, Gemeinschaft zu erleben,
- ◆ die vorhandenen Fähigkeiten zu fördern, sich selbst regelmäßig etwas Gutes zu tun und das große Bedürfnis nach Bewegung zu befriedigen.

Hier setzen unsere Angebote an.

Sport und Talk

für Menschen, bei denen eine Demenz im Frühstadium festgestellt wurde.

Sport treiben – sich zum Sport treffen und die Freude an der Bewegung genießen

Talk halten – sich zum Gesprächskreis treffen und über das sprechen, worüber man gerne sprechen will.

Kontakt

Sport und Talk in Lübbecke:
Frau Windhorst
Tel. 05741-600696

Sport und Talk in Bad Oeynhausen und Minden:
Herr Schilling
Tel. 0571-6483546

Die Treffen finden regelmäßig 14tägig statt. Das Sportangebot ist den Gesprächskreistreffen zeitlich unmittelbar vorangestellt. Beide Veranstaltungen dauern jeweils 1,5 Stunden. Eine „Sport und Talk“ Gruppe besteht aus maximal sechs Teilnehmern. Die Sportveranstaltungen und die Gesprächskreistreffen werden von Fachkräften begleitet. Voraussetzung für die Teilnahme an einer Gruppe ist eine fachärztlich gestellte Diagnose Demenz und ein persönliches Vorgespräch gemeinsam mit dem nächsten Angehörigen. Weitere Informationen geben die Ansprechpartner.



Förderer

F. & G. Robering Stiftung
Land NRW – Förderprogramm „1000 x 1000“
Hertie-Stiftung – Preis für Engagement und Selbsthilfe 2010
Robert Bosch Stiftung – Förderprogramm Menschen mit Demenz in der Kommune
Sparkasse Minden-Lübbecke

Unterstützer

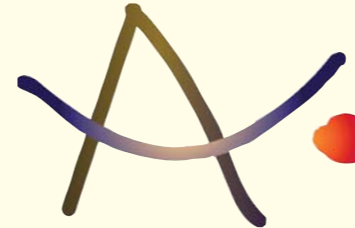
Anna Luise Altendorf Stiftung
Johanniter-Ordenshäuser, Bad Oeynhausen
Kreissportbund Minden-Lübbecke
Stadt Lübbecke
Vereinigte IKK

Kooperationspartner

ADFC Kreisverband Minden-Lübbecke e.V.
Balance - Verein für Präventions- und Rehabilitationssport e.V.
BSG Lübbecke
BSG Minden
Ev.-luth. St. Marienkirchengemeinde Minden
HilDe – Hilfen bei Demenz
Niedergelassene Neurologen und Psychiater im Kreisgebiet Minden-Lübbecke
Psychiatrische Institutsambulanz, Klinik für Psychiatrie, Psychotherapie und Psychosomatik des Krankenhaus Lübbecke
Vergissmeinnicht

dazu kommen

...viele ehrenamtlich Engagierte, die die Projekte auf vielfältige Art unterstützen



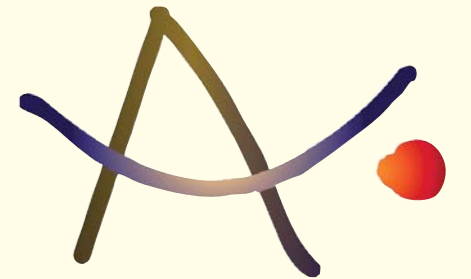
Leben mit Demenz

Alzheimergesellschaft
Kreis Minden-Lübbecke e.V.
Goethestr. 42
32427 Minden
Tel. 0571 - 974 29 69
Fax 0571 - 974 29 68
www.leben-mit-demenz.info
post@leben-mit-demenz.info

Dr. phil. Harriet Heier
1. Vorsitzende
Prof. Dr. med. Udo Schneider
2. Vorsitzender
Dr. med. Alexander Hemmersbach
3. Vorsitzender

Aktivitäts Programm

für Menschen mit einer
Demenzerkrankung im Frühstadium



Leben mit Demenz

Alzheimergesellschaft
Kreis Minden-Lübbecke e.V.
www.leben-mit-demenz.info

Aktivitäts Programm

für Menschen mit einer Demenzerkrankung im Frühstadium



Tagesveranstaltungen

22. – 23. Jan.

Gut ins neue Jahr – kleine Auszeit in Loccum

Gemeinsames Wochenende mit Angehörigen: Workshop für Angehörige „Für sich was Gutes tun“; Besuch der Königlichen Badeanlagen Bad Rehburg, Kloster Loccum; Sektellerei im Schloss Landestrost; Konzert mit dem Ensemble „Flötissimo“; Andacht „Erholung für die Seele“

23. Februar

100 Jahre westfälisches Schulmuseum und Borussia Dortmund

„Also lautet der Beschluss, dass der Mensch was lernen muss“
Besuch des Schulmuseums in Dortmund
„Echte Liebe – Schwarzgelb“ – Besuch des schönsten Stadions der Welt und des BORUSSEUM

30. März

„Frühling in der Luft“

„Airlebnis“: Besuch des Flughafens Hannover und der Ausstellung „Welt der Luftfahrt“ (mit Führung)
„Die Luft ist blau, das Tal ist grün“
Frühjahrsblüte im Berggarten von Hannover

24. April

Alte und neue Welten

„Automatenwelten im Spiegel der Zeit – zur Geschichte der Münzautomaten“ – Besuch der Sonderausstellung im Historischen Museum Bielefeld | Welt der Medien – zu Gast beim WDR im Studio Bielefeld (mit Führung)

25. Mai

Da ist meine Heimat, da bin ich zu Haus

Auf und an der Weser unterwegs: mit dem Schiff (Kanal-Weser-Rundfahrt), zu Fuß (Besuch Schiffsmühle) und per Boot (Tour von Holtrup-Porta Westfalica nach Minden mit dem Kanu-Klub Minden)

29. Juni

Spargel, Pellkartoffeln und Hering(?)!

für Fahrradfahrer und Nichtfahrradfahrer

Auf dem Weserradweg nach Nienburg (ca. 55 km); historische Stadtführung für Nichtfahrradfahrer; Besuch des Spargelmuseums mit plattdeutscher Führung und Musik; Speisen an der längsten Pellkartoffeltafel der Welt (auch für Angehörige)

02. September

Humor ist die Würze des Lebens!

Besuch Wilhelm Busch Geburtshaus Wiedensahl
Zu Gast beim TuT Clownensemble 50plus im Kulturzentrum „Alte Polizei“ in Stadthagen (auch für Angehörige und Gäste)

28. September

Blauer Dunst und frische Luft –

für Fahrradfahrer und Nichtfahrradfahrer

Mit dem Fahrrad von Bad Oeynhausen nach Bünde (ca. 55 km)
100 Jahre Tradition – Besuch der Cigarrenfabrik August Schuster (Nichtfahrradfahrer) Treffpunkt Bünde: Besuch des Deutschen Tabak- und Zigarrenmuseums

12. Oktober

3. Informationsfahrt mit Angehörigen und Gästen

Informationsfahrt zum Albertinen-Haus
Zentrum für Geriatrie und Gerontologie, Hamburg
Besuch der: Medizinisch-Geritarischen Klinik und einer Wohnpflegeeinrichtung für demenzkranke Menschen;
Begleitprogramm: Die etwas andere Hafenrundfahrt
„Auge in Auge mit den Giganten“

23. November

„Backen, kochen, spinnen und waschen“

Tradition und Moderne im Haushalt:
Besuch des Museums Wäschefabrik in Bielefeld (mit Führung) und Besuch der Dr. Oetker Welt

Feierabend Radtouren

(Streckenlänge ca. 25 – 35 km)



23. März

1 Millionen Goldmark und herrenlose Vierbeiner

Fahrt zum größten Mausoleum seiner Art in Europa (im Schlosspark Bückeburg) und Besuch des Tierheims Bückeburg

06. April

„Mercur“ lässt grüßen

Fahrt zum Deutschen Automatenmuseum in Espelkamp

04. Mai

Eisessen und trotzdem abnehmen!

Fahrt von Bad Oeynhausen nach Vlotho zum besten Eis vor Ort

18. Mai

Harte Arbeit und schöne Natur

Fahrt von Lübbecke zum großen Torfmoor – mit Führung

15. Juni

Kohle – Energie in unterschiedlicher Art und Form

Fahrt von Petershagen zum Kraftwerk Lahde (mit Führung) und dann zum Grillen nach Döhren

13. Juli

Bad Oeynhausen mit dem Rad

Radtour rund um Bad Oeynhausen mit anschließendem Grillen

17. August

Hille und seine Ortschaften

Radtour durch die Ortschaften der Gemeinde Hille mit anschließendem Grillen

14. September

Weser am Abend und Rinteln bei Nacht

Abendfahrt von Minden nach Rinteln und ein Stadtrundgang mit dem Nachtwächter

Sonderveranstaltung

05. November

„Darf ich bitten....?“

2. Kleine Tanzparty mit bekannten und beliebten Rhythmen vom Walzer bis zum Rock and Roll (DJ Uli Treude) Sonderveranstaltung gemeinsam mit Angehörigen

Weitere Angebote

wöchentlich

Wöchentliches Bewegungsangebot

Für die Teilnehmer der „Sport und Talk“-Gruppe in Bad Oeynhausen konnte ein zusätzliches Sportangebot geschaffen werden. Die Termine sind so organisiert, dass für die Teilnehmer ein wöchentliches Regelsportangebot besteht.

Zehn mal

Bildhauer-Workshops

Für die Bildhauer unter den Teilnehmern der Gesprächskreisgruppen finden ca. zehn Workshops statt, in denen gemeinsam mit einem Bildhauermeister sechs Kreuzblumen für die Giebel der St. Marienkirche in Minden erschaffen werden.